



Voice SIP Trunk

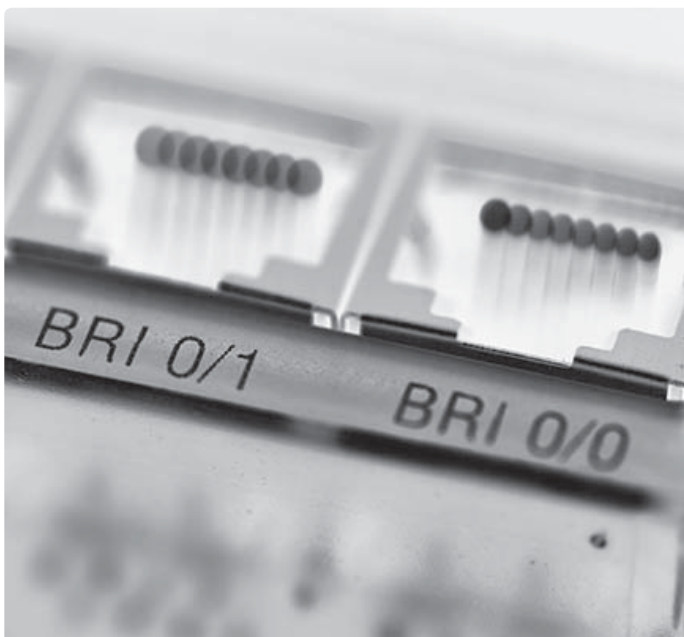
Die zukunftssichere Telefonielösung – einfach zuverlässig

Zeitgemässe Telefonielösung

Voice SIP Trunk ist die zeitgemässe und zukunftssichere Lösung für Unternehmen mit eigener Telefonanlage und -Infrastruktur. Als Ersatz von ISDN wird die Verbindung zwischen Telefonzentrale und dem öffentlichen Telefonnetz bei Voice SIP Trunk durch Verwendung des Session Initiation Protocol (SIP) aufgebaut. In den Bereichen Planung, Realisierung und Betrieb ergibt sich dadurch eine markante Vereinfachung die schlussendlich zur Kostensenkung führt; bei gleichbleibend hoher Qualität und optimaler Verfügbarkeit.

Voice SIP Trunk

Die Trunk-Grösse definiert wieviele Gespräche zeitgleich geführt werden können; also die Anzahl der zur Verfügung stehenden Kanäle. Ihre Telefonzentrale übernimmt die Steuerung der Kanäle und wird via SIP angebunden.



Voice SIP Trunk BRI/PRI

Nicht SIP-fähige Telefonanlagen, die ISDN BRI- oder PRI-Anschlüsse vorweisen, werden mittels eines ISDN/SIP Gateways angeschlossen.

Ihre bestehende Telefonanlage können sie dadurch weiterhin nutzen.



Facts & Figures

- Hohe Sprachqualität (vergleichbar mit ISDN)
- Kanalunabhängige Rufnummern mit zentralem Rufnummernplan
- Höchste Zuverlässigkeit dank Call Forwarding bei nicht Verfügbarkeit des Trunks
- Fax Codec über T.38 mit Fallback auf G711

Ihr Nutzen

- Senkung der laufenden Betriebskosten
- Modernste Anbindungstechnologie für Telefonzentralen
- Investitionsschutz durch zukunftsgerichtete Technologie
- Kostensenkung durch eine zeitgemässe Preisgestaltung
- Transparente Abrechnung einzelner Nummern
- Klare Gesprächsqualität
- Flexibilität der unternehmensweiten Sprachkommunikation durch eigenes Management der Zentrale

Getestete und unterstützte Telefonanlagen

- Mitel (ehemals Aastra)
- Asterisk
- Cisco
- Patton-Inalp

Diese Aufstellung ist nicht abschliessend.

Technische Spezifikationen

| | |
|-----------------------------------|--|
| Audio Codec: | G711a 20ms (keine Komprimierung, ISDN Qualität) |
| Fax Codec: | T.38 mit Fallback auf G711 |
| DTMF Codec: | RFC 2833 |
| Nummernformat: | National [086...] oder e164 [+41 86...] |
| Call Deflection: | Mittels 302 Meldung |
| Call Transfer: | Mittels Update |
| Anzahl DDI Ranges: | Max. 48 |
| Call Forward bei Trunk Down: | Ja, auf vordefinierte Nummer |
| CLIR Support: | Ja |
| Special Arrangement No Screening: | Ja, mit Zusatzvereinbarung |
| ISDN PARE: | Ja |



Zeitgemässe Preisgestaltung

| Einmalige Kosten in CHF | Voice SIP Trunk | Voice SIP Trunk BRI/PRI |
|---|-----------------|----------------------------|
| Einrichtungsgebühr | 350.- | 350.- |
| Rufnummerportierung pro ISDN oder analogem Anschluss | 25.- | 25.- |
| Rufnummerportierung pro DDI Nummernblock | 350.- | 350.- |
| Monatliche Betriebskosten der Nummern | | |
| Einzelnummern bis 10 Nummern | 10.- | 10.- |
| pro 10er DDI Range | 10.- | 10.- |
| pro 100er DDI Range | 50.- | 50.- |
| pro 1000er DDI Range | 250.- | 250.- |
| Monatliche Betriebskosten der Trunks (Kanäle) | | |
| 4er Trunk | 36.- | 68.- (2xBRI Anschluss) |
| 8er Trunk | 68.- | 97.- (4xBRI Anschluss) |
| 16er Trunk | 132.- | 181.- (1xPRI Anschluss) |
| 30er Trunk | 244.- | 293.- (1xPRI Anschluss) |



Gesprächspakete

| Paket Festnetz CH | | CHF |
|--|--|-------|
| Quantum 2500 inkl. 2500 Minuten Festnetz CH | | 75.- |
| Quantum 5000 inkl. 5000 Minuten Festnetz CH | | 150.- |
| Quantum 10000 inkl. 10000 Minuten Festnetz CH | | 300.- |
| Paket Fest- und Mobilnetz CH | | |
| Quantum 2500 mobile inkl. 2500 Minuten Fest- und Mobilnetz CH | | 165.- |
| Quantum 5000 mobile inkl. 5000 Minuten Fest- und Mobilnetz CH | | 325.- |
| Quantum 10000 mobile inkl. 10000 Minuten Fest- und Mobilnetz CH | | 650.- |